



トラベロン®サイクロン(Cy)ホイール VF(#400相当)



想定用途

穴埋めインク除去研磨
プリプレグ樹脂除去研磨等

特長

不織布三次元構造による高い研磨力
均一な仕上げ、平坦研磨性
ユーザーの基板にマッチした追従性



	グレード	仕上り相当	バフ硬度ラインナップ		
			Soft	Medium	Hard
サイクロンホイール	VF	#400相当	—	○	○

■ 研磨試験結果(社内評価一例)

機械条件 4軸自動調圧研磨機

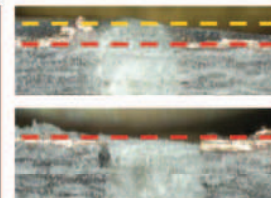
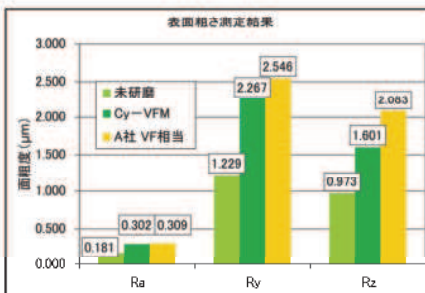
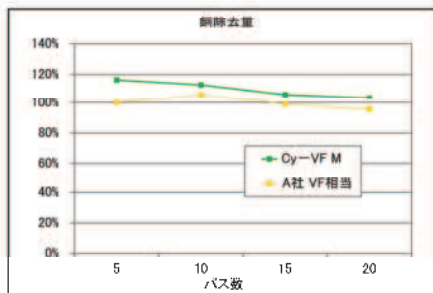
バフ回転数 2000rpm

オシレーション 460cps

送りスピード 1.0m/min

負荷電流値 2.0A

パス回数 1 pass



原材料からの一貫生産だから出来る柔軟な設計によって生み出されたインク除去タイプです。

Kanai Juyo Kogyo Co.,Ltd.