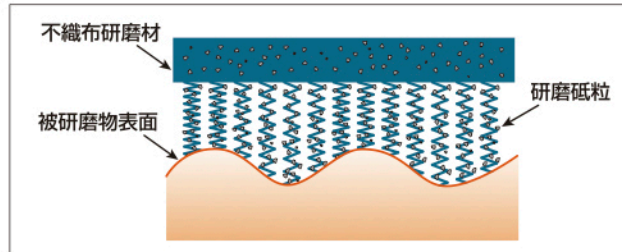


# 不織布研磨材



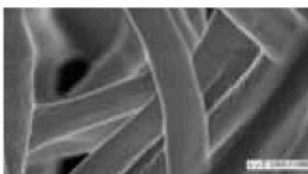
嵩高不織布生産技術によるオープンメッシュ構造

- ・目詰まりしにくい
- ・クッション性があり、素材の形状によく馴染む



形状	タイプ	粒度	種類	主な用途
コンポリュートホイール		#150 #280 #800	酸化アルミニウム シリコンカーバイド	バリ取り、仕上げ研磨
フラップホイール		#150 #320 #800 #1500 #3000	酸化アルミニウム シリコンカーバイド	仕上げ研磨、 酸化物除去 プリント配線板研磨
ハンドパッド等		#150 #320 #1200 #6000 <sup>NEW</sup> #8000 <sup>NEW</sup>	酸化アルミニウム シリコンカーバイド	錆取り・磨き 

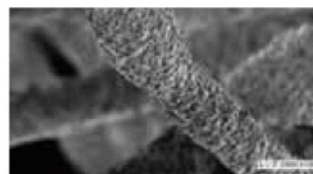
幅広い研磨粒子とその粒子径を選択できるため  
研磨力が必要なバリ取りから仕上げ研磨まで使用可能です。



砥粒無し



#600(粒径20μm)付着量少



#600(粒径20μm)付着量多

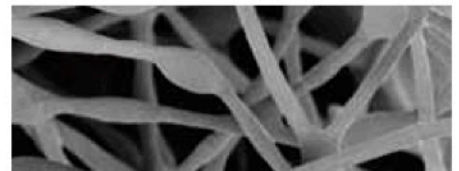


#3000(粒径4μm)

さらに  
バージョンアップ  
しました!!  
(微細研磨粒子対応)



従来技術  
#150～#3000



新加工技術  
#4000～#8000

不織布研磨材の構成要素を全て社内設計し、生産を行っているため、  
用途に合わせた柔軟な開発が可能です。

**KANAI** 金井重要工業株式会社

営業部：〒530-0003 大阪市北区堂島1丁目2番9号  
TEL (06) 6346-3351 FAX (06) 6346-3321  
東京支店：〒101-0042 東京都千代田区神田東松下町10番5号 (翔和神田ビルⅡ8階)  
TEL (03) 3255-7361 FAX (03) 3255-7365  
名古屋支店：〒464-0067 名古屋市中千種区池下1丁目9番10号 (橋本ビル5階)  
TEL (052) 757-5881 FAX (052) 757-5888